

航技報第六九〇號

昭和六年十一月二十一日
陸軍航空本部技術部印刷

飛行機用泥除〔八八式偵察機（一型）用〕假說明書

目次

總則

第一編 構造及機能

第二編 取付及取脱法

第一章 取付

第二章 取脱

第三章 取付取脱ニ於ケル注意

第三編 部品名稱表

飛行機用泥除〔八八式偵察機（一型）用〕假説明書

總 則

第一、本器ハ五號飛行機用車輪ヲ装着セル八八式偵察機（一型）ニ装着シ泥
淨時ニ於ケル地上滑走ノ際ノ泥除トシテ機體及「プロペラ」保護ノ爲
使用スルモノトス

第一編 構造及機能（附圖参照）

第二、本器ハ泥除及泥除支、内側取付金具、外側取付金具、車軸取付用螺棒

甲、乙及取付駐螺等ヨリ成リ左右各一箇ヲ以テ一組トス

第三、泥除支ハ内側用ノモノハ内側取付金具ト外側用ノモノハ外側取付金具

ト銜綴ニ依リ一體トス

第四、泥除ハ泥除支ニ螺棒ヲ以テ取付クルモノトス

第五、泥除ハ機體中心カ水平ナル時地面ニ對シ約一四度又機體尾部ノ下リタ

ル時ハ地面ニ對シ約二六度ノ角度ヲ爲ス

第六車輪外周ト泥除トハ約一七耗ノ間隙アリ

第二編 取付及取脱法（附圖參照）

第一章 取 付

第七胴體ヲ胴體受臺ニテ支持ス

第八現在使用セル車軸取付螺桿ヲ取脱シ本器中ノ車軸取付用螺桿甲、乙ヲ以テ車軸ヲ取付ク

第九車輪ヲ取付クル車軸鏝ヲ取脱シ外側泥除支ヲ鎮綴セル外側取付金具ヲ取付ク

第一〇内側取付金具ヲ鎮綴セル内側泥除支ニ泥除ヲ四耗一號螺桿ニテ固着シ之ヲ車軸取付用螺桿甲及乙ノ頭部ニ夫々一二耗及六耗七號駐螺ヲ以テ取付ク

第一一外側泥除支ト泥除ヲ四耗一號螺桿ニテ固着ス

第一二胴體受臺ヲ取除キテ取付作業ヲ終ル

第二章 取 脱

第一三取脱ハ概ネ取付ノ反對ニ行フモノトス

第三章 取付取脱ニ於ケル注意

第一四取付駐螺ハ内側取付金具ヲ緊締セル後之カ使用中捻回防止ノ爲黃銅線ニテ戻止ヲ施スモノトス

第一五外側取付金具ヲ車軸ニ取付クル螺桿ハ車軸鏝取付螺桿ヲ流用シ泥除支内部ト成ルモノハ車軸内ニ向テ挿込ミ頭ノ當ル部ハ削リ取ルモノトス

第三編 部品名稱表

第一六本器ノ部品名稱及員數次ノ如シ

泥 除 （四耗一號螺桿六共）

左右各一

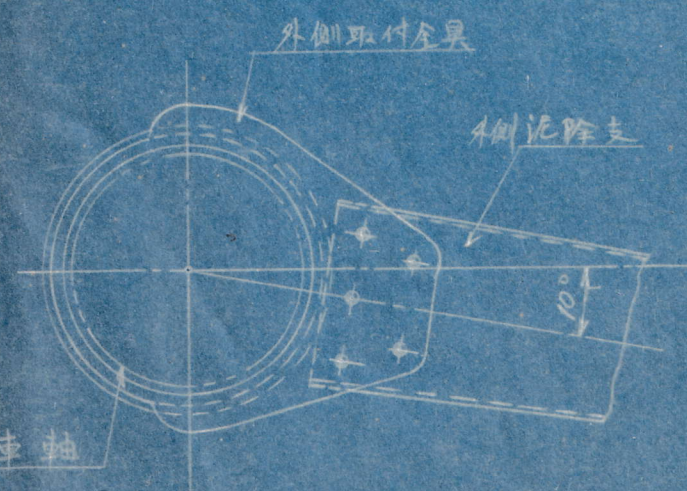
內側取付金具（泥除支內側用一共）	左右各一
外側取付金具（泥除支外側用一共）	左右各一
車軸取付用螺桿甲（十二耗七號駐螺一共）	二
同 右 乙（六耗七號駐螺一共）	二

附圖

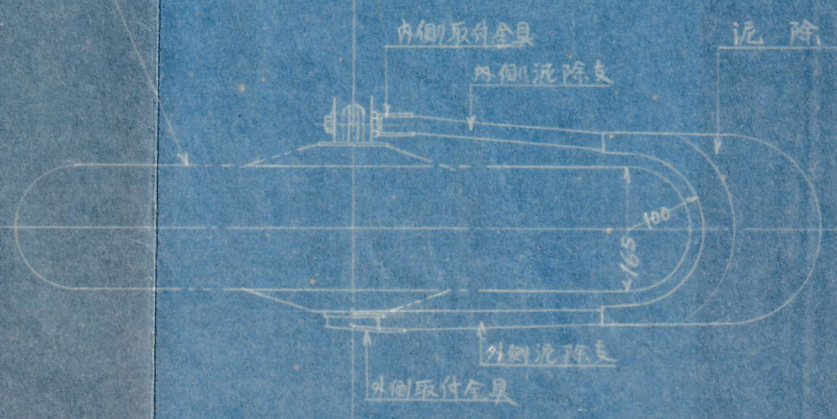
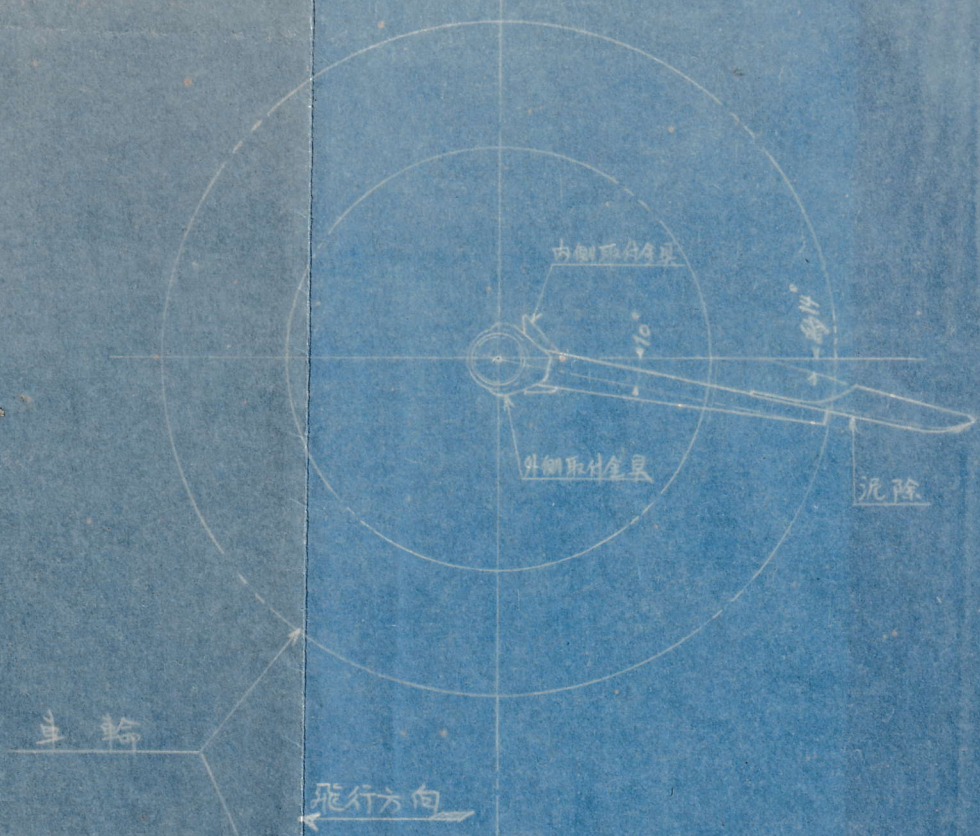
內側取付部詳細

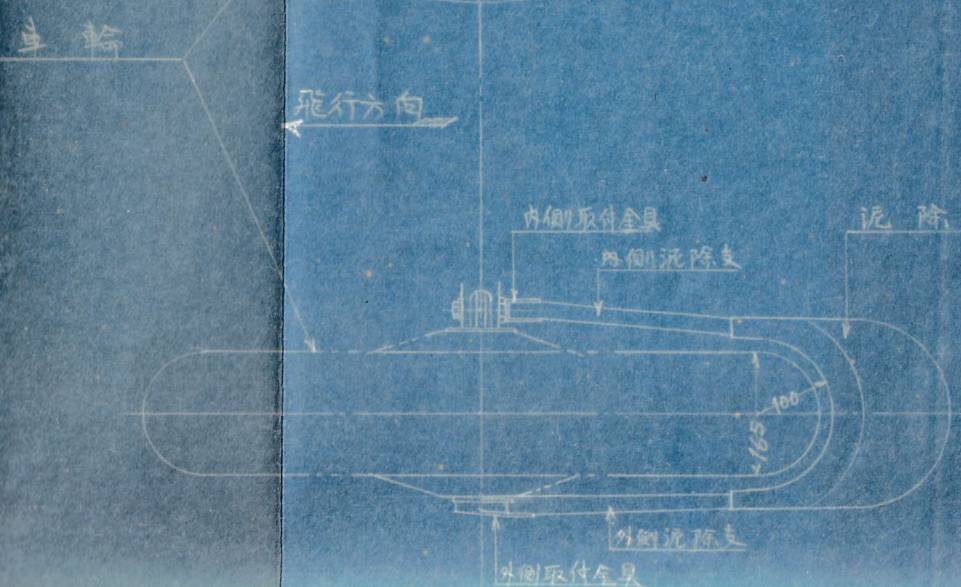
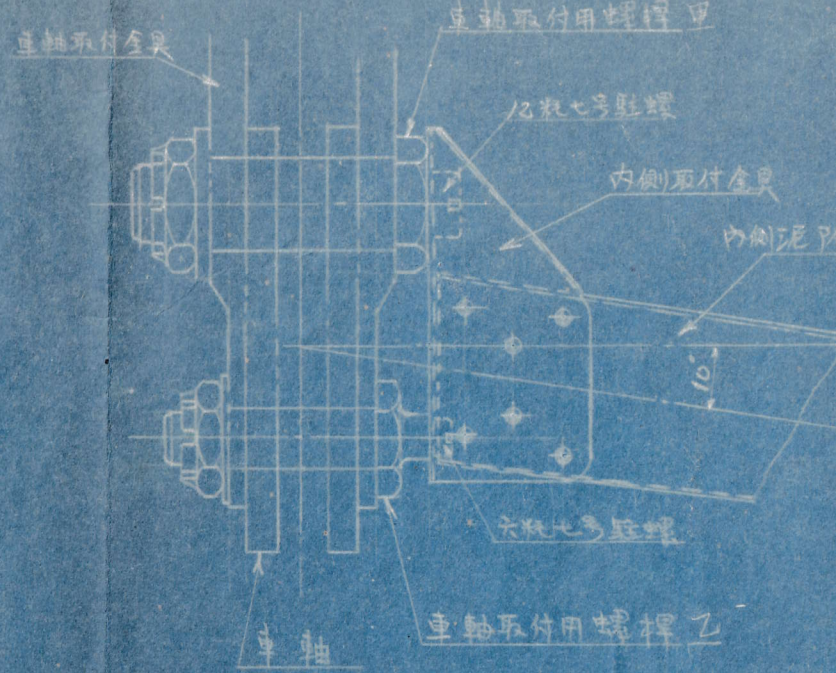
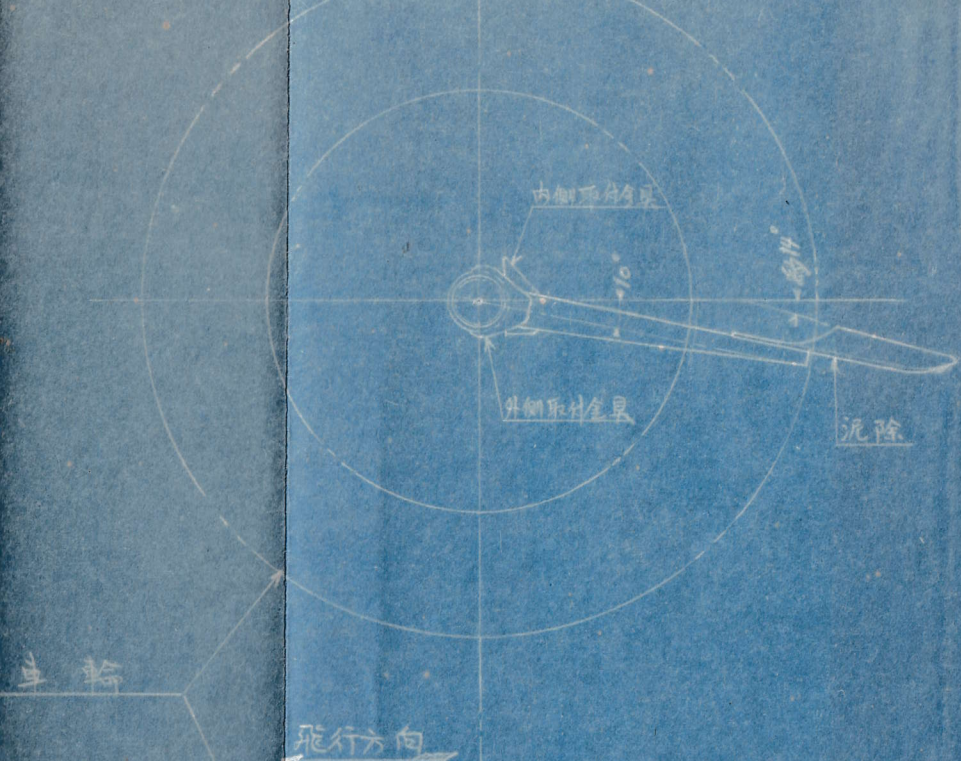


外側取付部詳細



泥除装置要领
(左側作例)





外侧取付部详细

